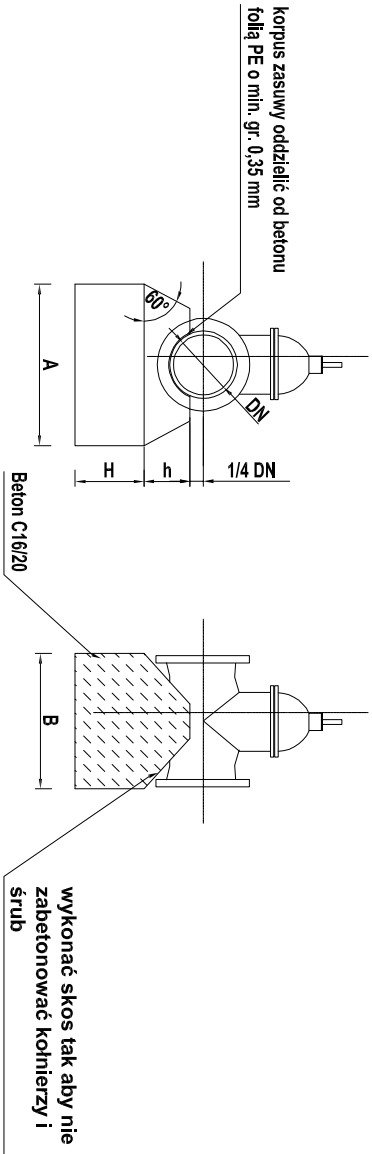
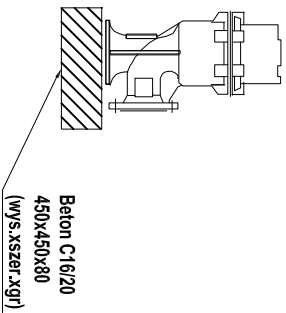


SCHEMAT PODPARCIA ZASUW I HYDRANTU

Schemat podparcia zasuw

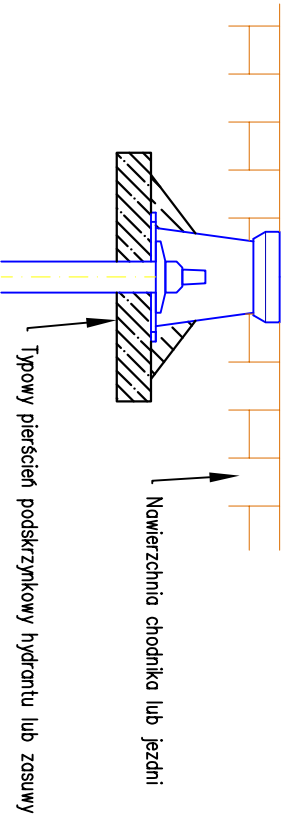


Schemat podparcia hydrantu
(blok pod kolanem ze stopką)

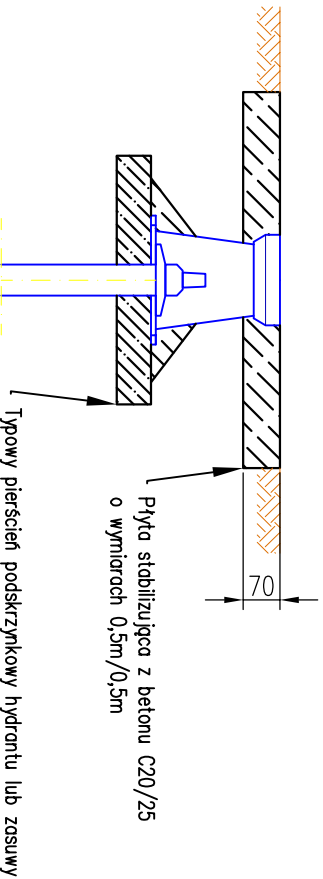


Średnica przewodu	Wymiar	Wymiar	Wymiar	Wymiar
DN	A	B	H	h
mm	mm	mm	mm	mm
50	250	250	150	120
80	300	300	200	120
100	300	300	250	150
150	400	400	250	150
200	450	450	250	200

Schemat posadowienia skrzynek hydrantowych lub zasuwowych w terenie utwardzonym



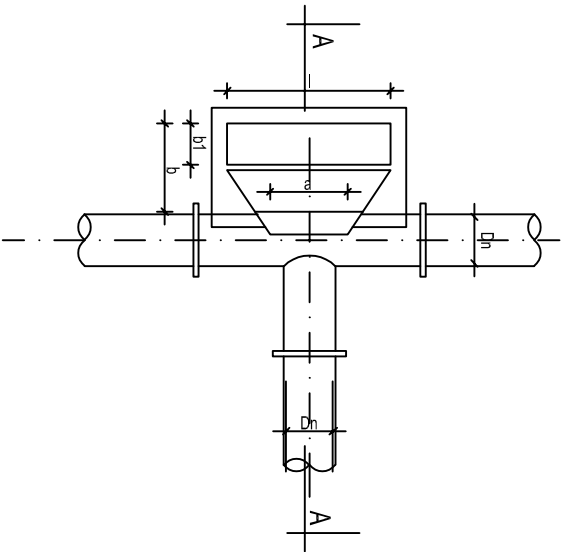
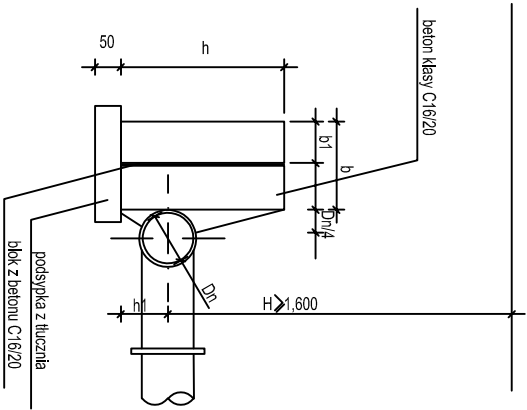
Schemat posadowienia skrzynek hydrantowych lub zasuwowych w terenie zielonym



BOLKI OPOROWE

PRZY TRÓJNIKACH I KOLANACH NA SIECI WODOCIĄGOWEJ

Przekrój A-A




WYMIARY BLOKÓW OPOROWYCH
GRUNT SPOISTY CIŚNIENIE PRÓBY 1,0 MPa

Dn	h	h1	l	b	b1	a	obj.
[mm]	[mm]	[mm]	[mm]	[mm]	[mm]	[mm]	[m ³]
100	300	150	500	180	80	200	0,023
150	450	220	750	270	100	200	0,070
200	700	320	1000	360	130	300	0,196
250	900	410	1000	360	130	300	0,253
300	900	410	1000	550	200	350	0,562

WYMIARY BLOKÓW OPOROWYCH
GRUNT SYPKICH CIŚNIENIE PRÓBY 1,0 MPa

Dn	h	h1	l	b	b1	a	obj.
[mm]	[mm]	[mm]	[mm]	[mm]	[mm]	[mm]	[m ³]
100	300	150	500	180	80	200	0,023
150	500	240	500	180	80	200	0,038
200	650	300	750	270	100	200	0,101
250	800	370	1000	360	130	300	0,224
300	750	350	1500	550	200	350	0,468

Jednostka projektowa:

**TECH-SAN**
PROJEKTANTADZORY
TECH-SAN Michał Łyszkowicz
95-060 Brzeziny ul. Hetmana 4 m 1
M: 534837155, @: m.lyszkowicz@wp.pl

"Przebudowa sieci wodociągowej
w ulicy Głowackiego"

Investor:

KPGK Sp. z o.o. w Koluszkach
ul. Mickiewicza 4,
95-040 Koluszki

Projektant:

mgr inż. Michał Łyszkowicz

Projekty:

mgr inż. Michał Łyszkowicz

Skala:

-

PROJEKT TECHNICZNY

branża instalacyjna – sanitarna

Rys nr

5

upr. nr 100/2951/PMB/16
specj. instalacyjna – sanitarna

10.2024

